

梅田まで地下鉄で2駅・4分の「天神橋七」。  
日本一長い約2.6kmの天神橋筋商店街が生活圏のデザイナーズマンションです。  
A Designer Mansion on the Approximately 2.6km Tenjimbashi-suji Shopping Street, Japan's Longest. All the Shopping You'll Ever Need, Right at Hand.

## High Spec

ビデオ・オン・デマンドシステム導入。カバンひとつで暮らしが始められる充実の設備。  
Equipped with a video on-demand system. Fully furnished with all amenities so that you can start your stay with a single suitcase.

ビデオ・オン・デマンドシステム  
Video On-Demand System



お部屋にしながらTVを通じて周辺情報の入手やビデオレンタルを可能にするシステム。多彩な情報で暮らしを豊かにするよう配慮しました。  
Video on-demand is a system that enables the viewer to collect information on the surrounding area and rent videos without leaving the room. This system was installed to provide even higher levels of daily comfort through the provision of a wide range of information.

空中廊下  
Overhead Passageway



2階から上階は、吹き抜けを設け空中廊下型のデザインに。また2階には住まう方専用のオープンテラスをご用意しました。  
The ceiling from the second floor upwards has been vaulted to create an overhead passageway design. The second floor also boasts an open terrace for the specific use of residents.

ワーキングスペース  
Working Space



ビジネス書類を広げられるゆりのデスクスペースをご用意。デスクワーク用に通常より明るいライトを設置しています。  
The working space provides a large desk to accommodate all types of business documents. This area is equipped with a bright light to facilitate work.

セキュリティ  
Security



マンション入口のオートロックやディンプルキー、防犯カメラなど、24時間安心して暮らしていただけるようセキュリティを充実させています。  
Full security in place to provide total protection 24 hours a day, including auto-locking doors at the entrance of the building, dimple keys and security cameras, etc.

スターターセット(有料)  
Starter Set (chargeable)

食器セット  
調理器具セット  
生活用品セット



Cutlery set  
Cookery set  
Set of amenities  
for daily use

光ファイバーインターネット Optical fiber internet access	IHクッキングヒーター IH cooking heater	ミストシャワー Mist shower	温水式床暖房 Thermal under floor heating	洗濯乾燥機 Washing machine and dryer	冷蔵庫 Refrigerator	電子レンジ Microwave oven	オートロック Selflocking doors	カードキー Card key	宅配ボックス Delivery deposit boxes

※利用料無料。パソコンはご用意ください。\*Usage free of charge. Although, you will need to provide your own PC.  
(家具・家電) ■ ベッド&ベッドサイドチェスト ■ カウチソファ ■ ワークデスク&チェア ■ チェスト ■ カーテン ■ 32インチ液晶TV ■ エアコン ■ 照明各種  
(設備・防犯) ■ ドアロック ■ 防犯カメラ(共用部) ■ TVモニター付インターホン ■ 浴室換気乾燥機 ■ オートバス  
Furniture and Electrical Appliances: Bed and bedside chest, Couch sofa, Work desk and chair, Chest of drawers, Curtains, 32 inch LCD TV, Air-conditioner, Light fittings.  
Facilities and Security: Door locks, Security cameras (in common areas), TV monitor interphone, Toilet fitted with warm-water shower bidet, Bathroom fitted with ventilation and drying function, Automatic bathtub

## Wide Room

約40m<sup>2</sup>台のゆりのデザイン空間を、好みで選べるよう全6プランをご用意。  
Spacious designs of approximately 40 square meters are available in six different plans to suit personal preferences.

1LDK  
Btype

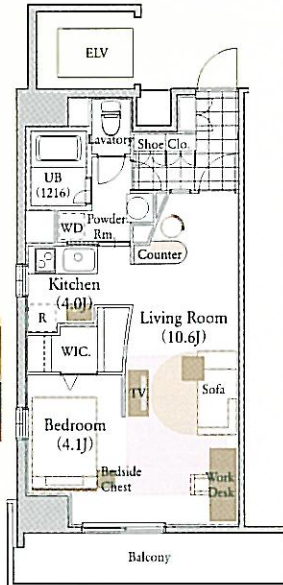
45.12m<sup>2</sup>

ゆるやかな曲線とゆたかりた空間に、カウンターを設けたプラン。

This plan contains gentle curves to create a sense of relaxation and is equipped with a counter.



床暖房  
Under-floor heating



1LDK  
Ctype

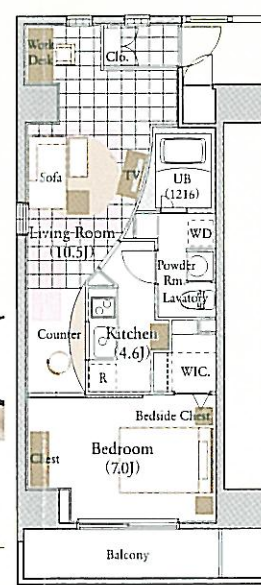
45.60m<sup>2</sup>

タイル貼のリビング床やベッドルーム壁など、デザイン性の高い空間。

A high-class design using tiles on the living room floor and bedroom walls.



床暖房  
Under-floor heating



1LDK  
Dtype

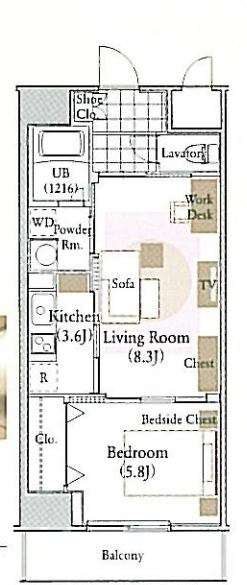
40.63m<sup>2</sup>

間仕切りがアクリル製スライドドアを使用した、スタイリッシュな空間。

A stylish design that uses acrylic sliding doors to partition the room.



床暖房  
Under-floor heating



※掲載の間取りについては現況建物を優先します。 ※掲載の完成予想図は設計図書を基に描き起こしたもので実際とは多少異なる場合があります。 ※掲載の写真は「D-Room Stay 天神橋七」のもので、一部有償のものが含まれています。 予めご了承ください。(平成19年3月撮影)  
\* Priority has been given to present conditions with regard to the room layouts shown above. \* The photographs show D-Room Stay TENJIMBASHI7 and include chargeable options. Thank you for your understanding. (Photographs taken in March 2007)